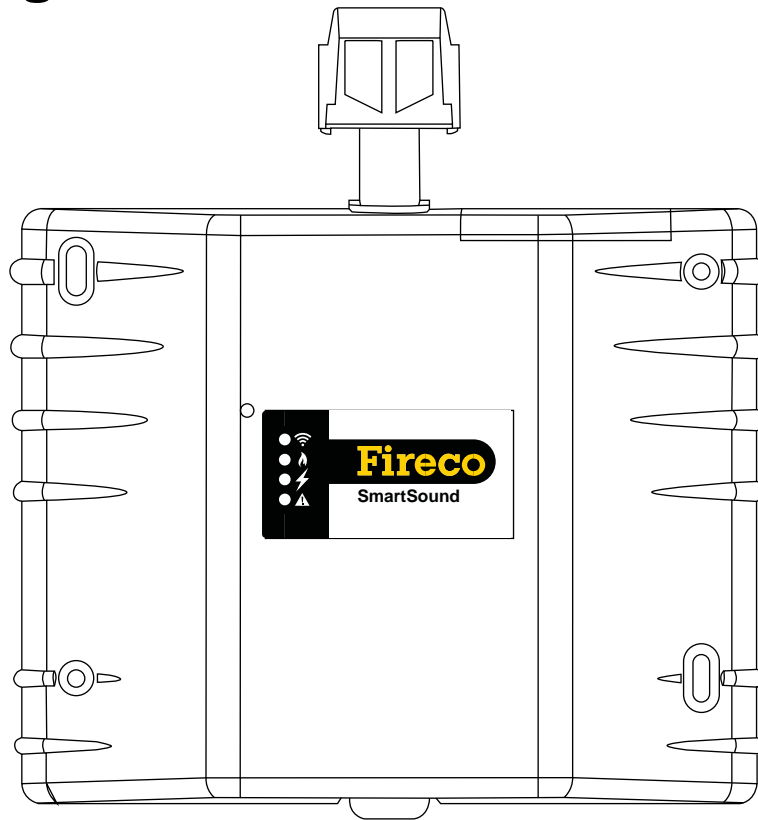
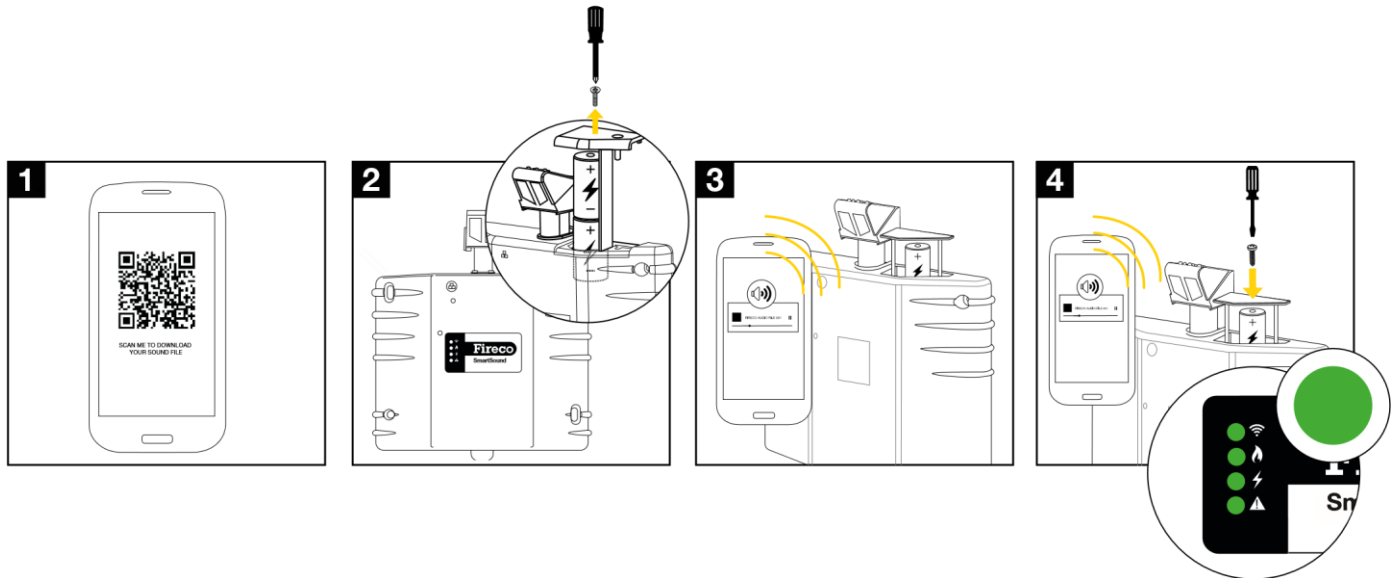


# Dorgard SmartSound Handleiding



## Carpet and Floor Protection

Als Dorgard SmartSound de deur openhoudt en aan de deur wordt getrokken, kan de rubberen voet strepen achterlaten. Activeer deze functie om dit te voorkomen..

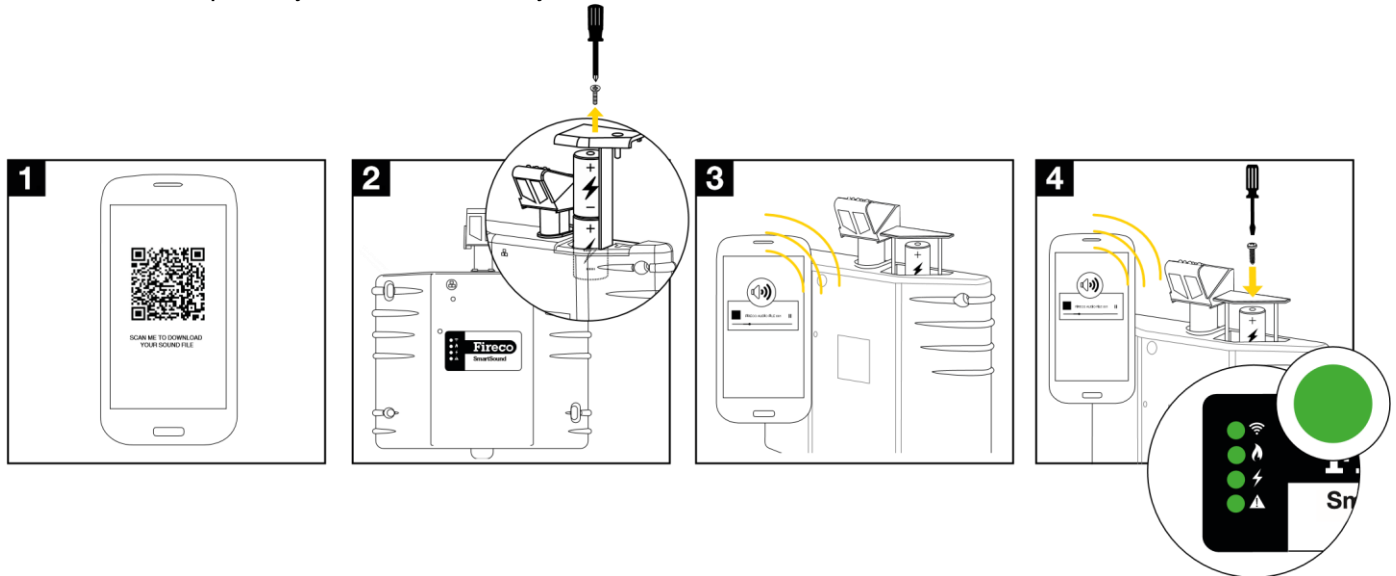


1. Ga met uw smartphone naar [fireco.online/carpet](https://fireco.online/carpet) of scan de QR-code om het geluidsbestand te downloaden
2. Verwijder de batterij
3. Druk op play op het geluidsbestand met de telefoon naast het apparaat
4. Plaats de batterijen opnieuw terwijl het geluidsbestand wordt afgespeeld.
5. Alle lampjes zullen groen zijn om de aanvraag te bevestigen



## Korte alarmen uitfilteren

Pas uw apparaat aan om de deur te sluiten nadat een alarm gedurende een bepaalde tijd is afgegaan. Scholen gebruiken bijvoorbeeld vaak dezelfde sirene voor brandalarm (die lang meegaat) en lesklokken (die maar een paar seconden duren). Met deze functie kunnen kortere alarmgeluiden worden genegeerd, zodat de deur open blijft en alleen sluit bij het echte brandalarm.

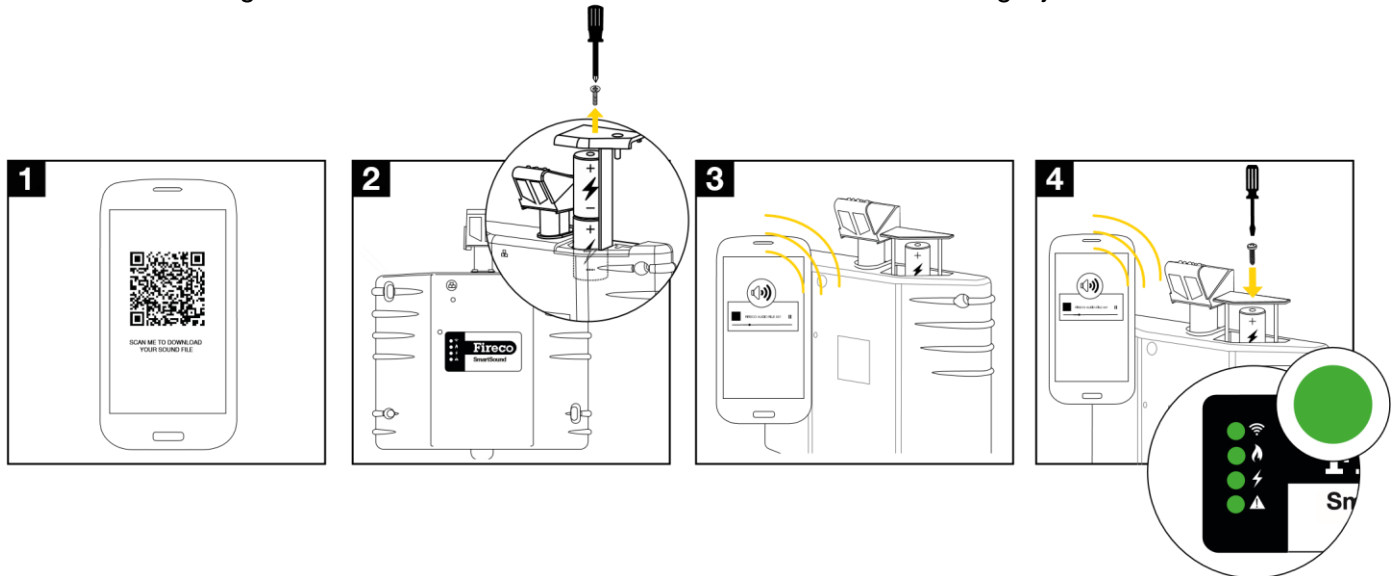


1. Ga met uw smartphone naar [fireco.online/filter-12](https://fireco.online/filter-12) of scan de QR-code om het geluidsbestand te downloaden
2. Verwijder de batterij
3. Druk op play op het geluidsbestand met de telefoon naast het apparaat
4. Plaats de batterijen opnieuw terwijl het geluidsbestand wordt afgespeeld. Alle lampjes zullen groen zijn om de aanvraag te bevestigen.



## Vertraging Deur Sluiting

Geef mensen meer tijd om het gebouw te verlaten voordat de deuren sluiten.  
Dit is vooral handig als er mindervaliden of minder mobiele mensen aanwezig zijn.



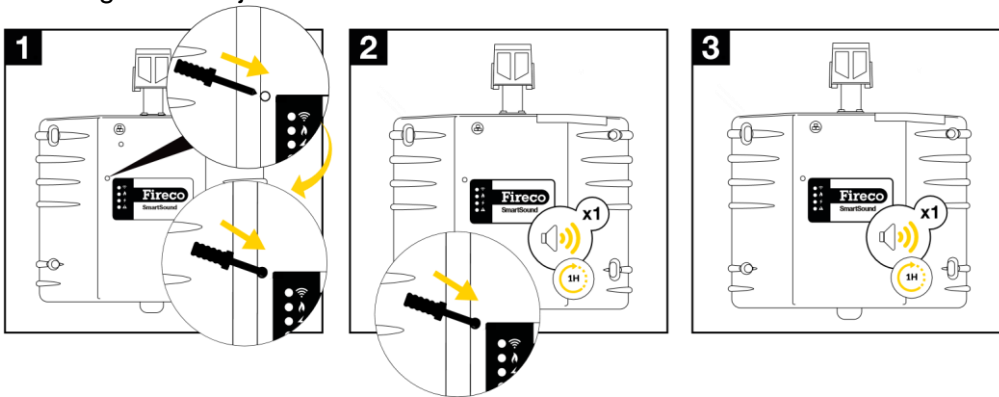
1. Ga met uw smartphone naar [fireco.online/delay-60](https://fireco.online/delay-60) of scan de QR-code om het geluidsbestand te downloaden
2. Verwijder de batterij
3. Druk op play op het geluidsbestand met de telefoon naast het apparaat
4. Plaats de batterijen opnieuw terwijl het geluidsbestand wordt afgespeeld.
5. Alle lampjes zullen groen zijn om de aanvraag te bevestigen.



## Deur Sluit Tijd

Stel de unit in om de deur op een gekozen tijdstip te sluiten.

Dit is handig voor hotels waar deuren overdag open moeten blijven voor gemakkelijke toegang, maar 's nachts gesloten zijn om lawaai te verminderen



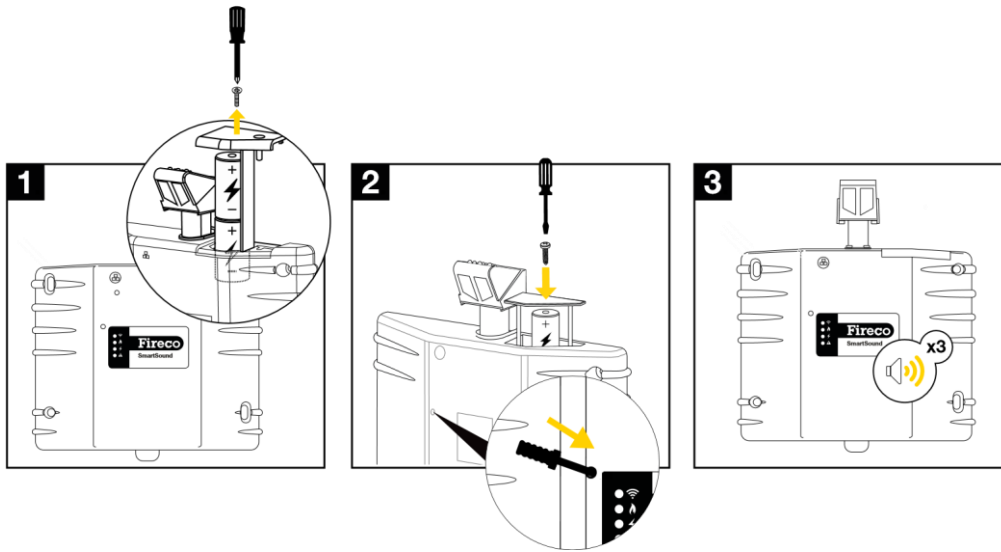
1. Steek de meegeleverde mini-schroevendraaier in het gat aan de voorkant van het apparaat en druk op de knop
2. Het apparaat piept eenmaal per uur vanaf de huidige tijd. Als het 16.00 uur is en u wilt dat het apparaat de deur om 20.00 uur sluit, moet u het apparaat 4 keer laten piepen voordat u opnieuw op de knop drukt
3. Het apparaat piept het aantal uren terug dat u hebt ingesteld om te bevestigen

Om de ingestelde tijd te wijzigen, verwijdert u de batterijen en plaatst u ze opnieuw en volgt u stappen 1-3.

**Opmerking: Als u de andere functies toepast, stelt u Deur Sluitingstijd als laatste in.**

## Reset naar Fabrieksinstellingen

Door uw apparaat terug te zetten naar de fabrieksinstellingen, worden alle toegepaste functies verwijderd.



1. Verwijder de batterijen

2. Houd de knop aan de voorkant van het apparaat ingedrukt met behulp van de meegeleverde mini-schroevendraaier en plaats de batterijen opnieuw - dit moet tegelijkertijd gebeuren

3. Het apparaat piept 3 keer om de reset te bevestigen

## Dorgard SmartSound Specifications

<b>Power</b>	Twee x LR14 C Batterijen (inclusief)
<b>Expected battery life</b>	3 jaar
<b>Colour</b>	Zwart of wit
<b>Breedte</b>	195mm
<b>Hoogte</b>	205mm
<b>Diepte</b>	45mm
<b>Gewicht</b>	700g
<b>Activatie</b>	SmartSound listening technology
<b>Behuizing</b>	ABS plastic
<b>Openingshoeken</b>	Kan de deur onder elke hoek vasthouden
<b>Maximale deur grootte</b>	Power size 7 (maximaal 160kg en 1600mm breedte)
<b>Hoorbare waarschuwing</b>	Waarschuwt voor het sluiten van deuren bij brand of storing
<b>Brandclassificaties</b>	Geschikt voor branddeuren tot 60 minuten
<b>Voldoet aan</b>	EN1155, EN1634, EMC Directive, Radio Equipment Directive, CE Marked
<b>Geschikt voor</b>	Standard (category B) installations under BS7273-4 2015